

# 长轴棉棒款 ATP+AMP 拭取检测

新发售

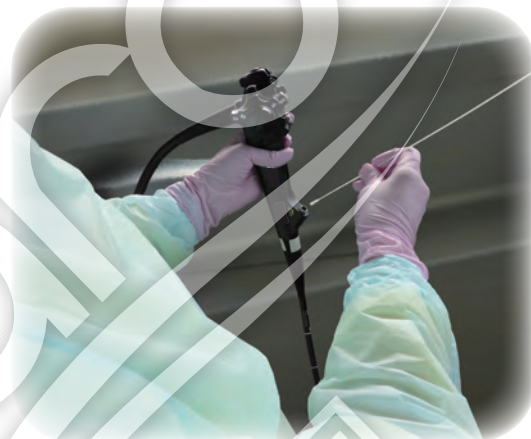
## LuciPac LS

### 能够深入内部或狭缝里拭取检样



#### 评估储存罐、配管内的清洗效果！

检测工作人员伸手够不到的地方。  
轻松确认阀门内部积液情况及封闭式储存罐内的清洗效果。



#### 评估消化内窥镜的清洗效果！

棉棒棉头的直径有2.8mm和3.2mm两种。  
上消化道内窥镜请使用LuciPac LS2.8-400、  
下消化道内窥镜请使用LuciPac LS3.2-400。

#### 确认填充口内部的清洁情况！

轻松确认填充口内部以及目前为止难以拭取之处的清洁效果。  
长轴棉棒轴部使用具有柔软性的聚丙烯制成，即使在弯曲的配管内也可顺利进行拭取。

#### 可确认中心供应室中管状构造器材的清洁效果！

最适合用于无法使用目测确认的管状器材。  
根据管径尺寸的不同，请选择使用LuciPac LS 2.8-400或者LuciPac LS 3.2-400。

根据多种需求研发而成

有了长轴棉棒和 LuciPac Pen-AQUA 的组合，就可以测定以前无法测定的场所。使 ATP+AMP 拭取检查的使用范围变得更加广泛！

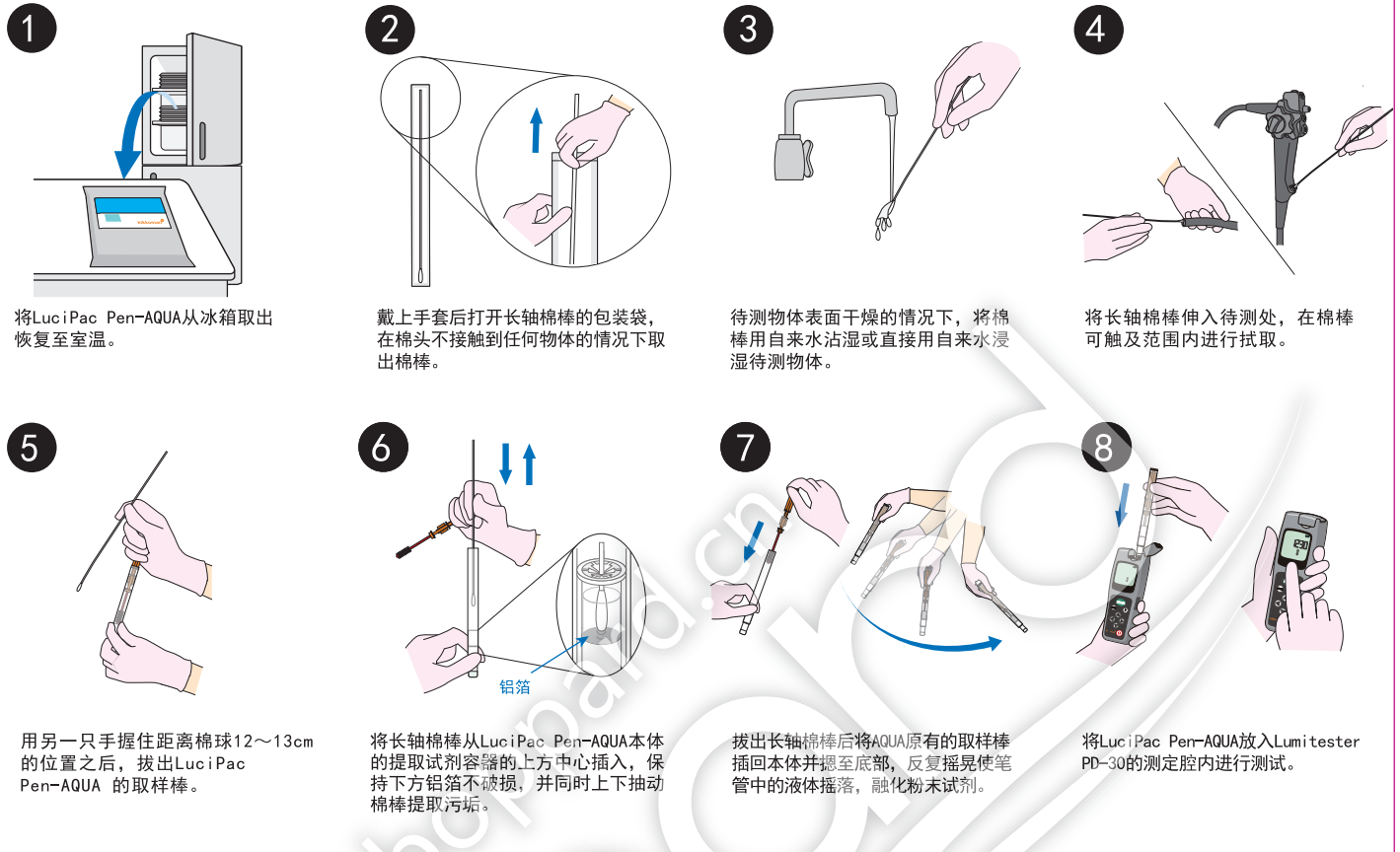
独创

Kikkoman 独创的「长轴」、「小棉头」拭取专用棉棒！  
产自日本的长轴棉棒，尽可放心使用！

具有AMP检测功能

ATP+AMP 检测，更高灵敏度！（日本专利 No. 3409962）

## 使用方法



1 将LuciPac Pen-AQUA从冰箱取出恢复至室温。

2 戴上手套后打开长轴棉棒的包装袋，在棉头不接触到任何物体的情况下取出棉棒。

3 待测物体表面干燥的情况下，将棉棒用自来水沾湿或直接用自来水浸湿待测物体。

4 将长轴棉棒伸入待测处，在棉棒可触及范围内进行拭取。

5 用另一只手握住距离棉球12~13cm的位置之后，拔出LuciPac Pen-AQUA的取样棒。

6 将长轴棉棒从LuciPac Pen-AQUA本体的提取试剂容器的上方中心插入，保持下方铝箔不破损，并同时上下抽动棉棒提取污垢。

7 拔出长轴棉棒后将AQUA原有的取样棒插回本体并摁至底部，反复摇晃使笔管中的液体摇落，融化粉末试剂。

8 将LuciPac Pen-AQUA放入Lumitester PD-30的测定腔内进行测试。

### LuciPac LS (长轴棉棒款ATP+AMP拭取检测棒)

LuciPac LS 2.8-400 (商品代码: 60337)	内装40支
棉棒尺寸	棉头直径×棉棒总长 2.8mm×400mm
LuciPac LS 3.2-400 (商品代码: 60338)	内装40支
棉棒尺寸	棉头直径×棉棒总长 3.2mm×400mm
LuciPac LS系列通用规格	
长轴棉棒	
包装 / 捆包	每支独立包装，每盒内有40支
材质	聚丙烯、棉
保存条件	避免高温潮湿环境，置于常温保存。
LuciPac Pen-AQUA (含ATP提取试剂 发光试剂的一体成型检测棒)	
包装 / 捆包	20支/铝箔袋，2袋/包 (共40支)
材质	聚丙烯、ABS树脂、铝
保存条件	2-8℃ 切勿冷冻 25℃ :14天 30℃ :5天 } 商品未开封的状态下，可保证品质
使用期限	生产日期起14个月

### 配套组成 (LuciPac LS通用)



### 检测仪

#### Lumitester PD-30



LuciPac LS为 Lumitester PD-20/PD-30 专用试剂

### Lumitester (检测仪)

Lumitester PD-30 (商品代码: 60486)	
测试时间	10秒
数据单位	Relative Light Unit
数据储存	2000数据
电源	两节5号碱性电池或两节5号镍氢充电电池
大小 / 重量	65×175×32mm/约235g (不含电池重量)
附属件	说明书、CD-ROM、USB数据线、 专用皮套、腕带、 两节5号碱性电池、清扫刷

### <注意事项>

※※请勿将本产品使用于检测清洁效果以外的目的。  
※本产品为Lumitester PD-20/PD-30的专用试剂，不能用于其他厂家的产品。  
※长轴棉棒为本产品专用，使用其他棉棒将无法正确检测。  
※请勿在小于棉头直径之处使用本产品，以免棉头脱落造成堵塞。  
※本产品不能使用于活菌、特定病原菌等的检测。  
※请勿使用生理盐水沾湿长轴棉棒。  
※若检测对象表面残留酒精等杀菌剂，则有可能导致检测数值不准。  
※详情请参阅说明书。

### 制造销售商



## 龟甲万百欧凯米发株式会社 (Kikkoman Biochemifa Company)

〒105-0003 東京都港区西新橋2-1-1  
TEL:+81-3-5521-5490 FAX:+81-3-5521-5498  
E-mail: biochemifa@mail.kikkoman.co.jp  
URL: http://biochemifa.kikkoman.co.jp/e

### 全国代理



宝柏·中国

www.boppard.cn  
info@boppard.cn

北京 Tel: 010 85804838  
上海 Tel: 021 62884751  
广州 Tel: 020 87326381  
香港 Tel: 852 27999019