

ATP + ADP + AMP拭取检测 (A3法)

您真的 清洗  
干净了吗？



有效用于  
医院内感染对策！  
彻底改善  
清洁方法！

Lumitester® PD-30  
LuciPac A3 Surface  
LuciSwab



手部卫生教育



环境检测



钢制器械的清洗效果评估



消化道内窥镜的清洗效果评估

新品上市

LuciPac  
A3 Surface

LuciSwab

Lumitester PD-30



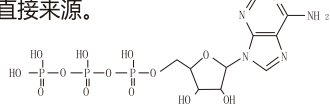


## ATP + ADP + AMP测定原理

日本龟甲万应用酱油酿造技术而研发出ATP+ADP+AMP测定技术。  
利用研发的技术「ATP循环转换法」, 不仅能检测出ATP, 还能检测出ADP和AMP!

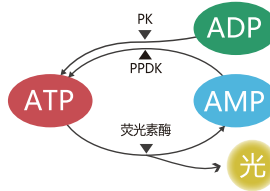
### 何谓ATP

ATP(三磷酸腺苷)是体内组织细胞一切生命活动所需能量的直接来源。

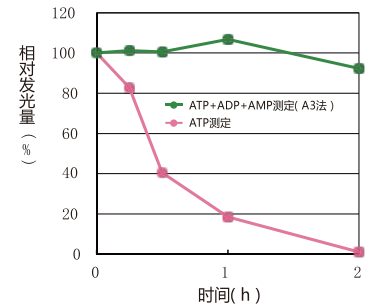


### ATP循环转换法

日本龟甲万研发的技术「ATP循环转换法」不仅能检测出ATP, ADP和AMP也能同时被检测出来, 是一种高灵敏度的检测方法(申请专利中)。



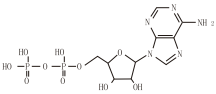
### 溶血伴随ATP的分解



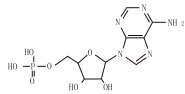
利用A3检测, 即使溶血中ATP被分解成ADP或AMP也能进行准确的测定。

### 何谓ADP、AMP

ADP(二磷酸腺苷)和AMP(一磷酸腺苷)是由ATP经过加热、发酵或酶反应等变化而来的物质。



二磷酸腺苷



一磷酸腺苷

ATP再生酶

PK(丙酮酸激酶): 把ADP转换成ATP  
PPDK(丙酮酸磷酸双激酶): 把AMP转换成ATP

荧光素酶

与ATP反应后产生荧光

## 何谓ATP+ADP+AMP拭取检测

ATP+ADP+AMP拭取检测是测定ATP、ADP、AMP总量的检测。

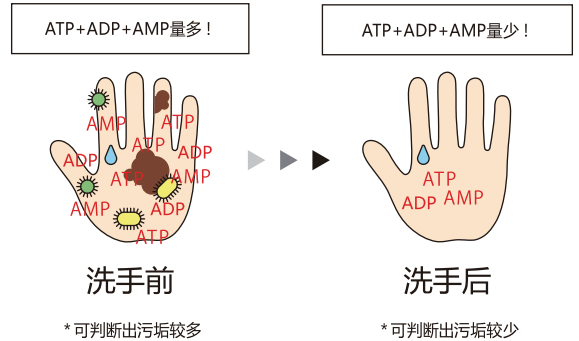
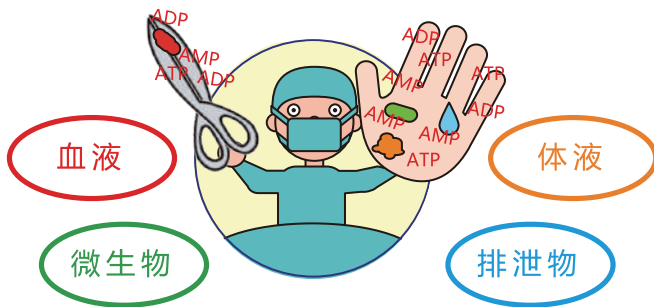
ATP、ADP、AMP存在医疗现场的污垢(血液、体液、排泄物、微生物等)中。  
若ATP、ADP、AMP的检测值高, 表示清洁不良, ATP、ADP、AMP的检测值低, 则表示清洁良好。



医疗现场的污垢中含有ATP、ADP、AMP的三种物质!



根据ATP+ADP+AMP含量确认清洗效果!



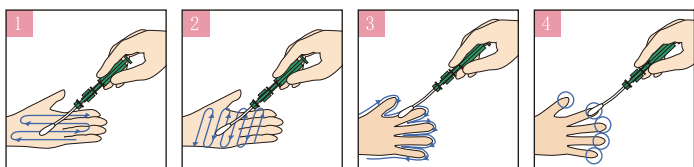
## 手部卫生

### 检测场所、管理基准值及拭取方法(例)

检测场所	管理基准值 (RLU)	拭取方法
手指		
手掌(惯用手)	2000	对整个手掌的纵向、横向来回5~10次及指缝、指尖等处进行涂抹



预防控制医院内感染, 首先要从洗手做起!  
通过对医务人员进行手部卫生培训而提高大家的卫生意识!



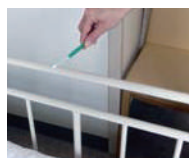
## 环境检测

### 检测场所、管理基准值及拭取方法（例）

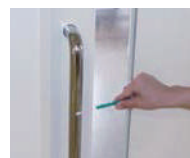
检测场所	管理基准值 (RLU)	拭取方法
<b>护士值班室</b>		
医用推车	500	涂抹扶手处整体部分
听诊器	500	涂抹听头部分
血压计	500	涂抹橡皮球部分
输液架	500	涂抹把手部分
电话话筒	500	涂抹听筒的内外两侧
电脑按键	500	涂抹表面全部
电脑鼠标	500	涂抹表面全部
冰箱把手	500	涂抹把手的内外两侧
<b>病房</b>		
病房用简易餐桌	500	涂抹四个角落与中心点附近边长为10cm的正方形范围
门把手	500	涂抹整个把手
病床护栏	500	涂抹扶手横栏(左·中间·右)三点附近边长10cm范围
紧急呼叫铃	500	涂抹整个呼叫铃
各种开关	500	涂抹整个开关
<b>医用电子仪器</b>		
触摸屏	500	涂抹接触频率较高的边长10cm正方形范围



手指高频率接触之处容易成为交叉感染的原因。请将它列为重点检查！  
对于改善清洗方法也可发挥作用！



病床护栏



门把手



各种开关



电脑



推车



触摸屏

▶ 检测场所的选择方法：对清洗后的场所进行检查，确认是否达到清洁要求。清洗不足的场所（没有达到基准值之处）可能留有污垢，将容易积存污垢及不易清洗之处设定为检测场所。

## 重复使用的医疗器材的清洗效果评估

### 检测场所、管理基准值及拭取方法（例）

检测场所	管理基准值 (RLU)	拭取方法
<b>钢制器械</b>		
凹凸部分、衔接部分	100	涂抹手接触不到的部分
构造比较复杂的器械等	100	涂抹手接触不到的部分
<b>消化道内窥镜</b>		
钳子管	100	尽量将棉棒伸到可以涂抹到的部位，边转动棉棒边仔细涂抹
吸引管	100	
充气送水管	100	
先端部	100	涂抹镜头与先端部分的外周1cm范围
插入管内部	100	从钳子管道开口插入进行涂抹（从先端部插入进行涂抹）
<b>透析装置</b>		
连接管	100	涂抹连接部分



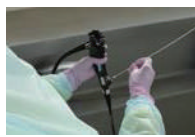
请在清洗结束(干燥后)进行检测！



建议用手清洗后进行检测！



钳子管入口



插入管内部



对透析装置的连接管进行检测！



## 厨房的卫生管理

### 检测场所、管理基准值及拭取方法（例）

检测场所	管理基准值 (RLU)	拭取方法
<b>厨房</b>		
菜刀	200	涂抹刀的两面及把手接缝处
蔬菜削皮器	200	涂抹刀片部分
汤勺	200	涂抹把手以外的所有部分
砧板	500	涂抹中心点附近边长为10cm的正方形范围
蔬菜筐	200	涂抹内侧底部中心处边长10cm正方形范围及内侧
水龙头	200	涂抹开关部分
水槽	200	涂抹四个边角部分
冰箱把手	200	涂抹整个把手
出入口门把手	200	涂抹整个把手
烹饪台	200	涂抹中心点边长10cm的正方形范围
<b>手指</b>		
手掌(惯用手)	2000	对整个手掌的纵向、横向来回5~10次及指缝、指尖等处进行涂抹

食物中毒也是院内感染之一事故发生的原因为清洗不良引起的二次污染居多！

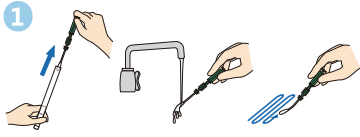
利用ATP+ADP+AMP拭取检测  
对烹饪用具进行清洗效果评估。



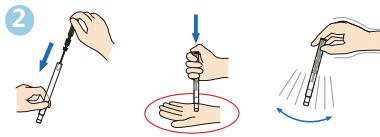
- ATP拭取检查法在日本【食品衛生検査指針微生物編】中登載。
- ATP拭取检查法是HACCP的第一步。

## LuciPac A3 Surface的使用方法

在检测前约30分钟, 请先将LuciPac从冰箱取出, 恢复至室温(20°C~25°C)后再进行检测



1 将LuciPac的棉棒沾湿\*1 并涂抹检查对象\*2。



托住试管底部

2 将棉棒插回试管主体并摁至底部, 反复摇晃使试管中的液体摇落, 融化粉末试剂。



3 将LuciPac 放入Lumitester PD-30的测定腔内进行测试。测定结束后一定要将试剂棒从检测仪中取出。

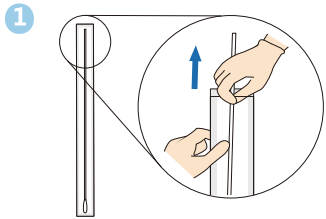


测定时请将PD-30保持竖直状态

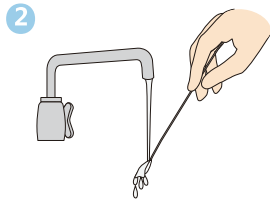
\*1 请勿使用生理盐水。 \*2 如果被检物体表面残留酒精等杀菌剂、消毒剂等的话, 有可能导致数值不佳。

## LuciSwab的使用方法

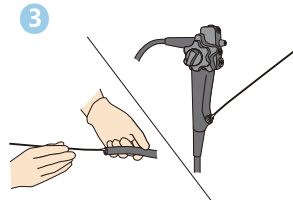
在检测前约30分钟, 请先将LuciPac从冰箱取出, 恢复至室温(20°C~25°C)后再进行检测



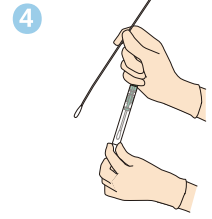
1 戴上手套后打开长轴棉棒的包装袋, 取出棉棒, 注意不要把棉棒接触到其他物体。



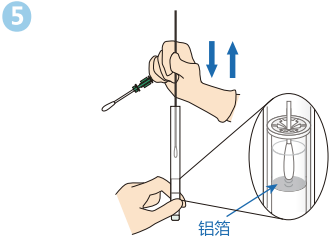
2 沾湿长轴棉棒\*1。



3 将长轴棉棒深入待测处, 在棉棒可触及范围内进行涂抹\*2。

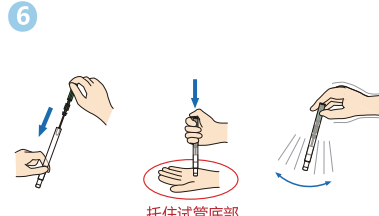


4 握住长轴棉棒上距离棉球12~13cm的位置, 然后拔出LuciPac的取样棒。



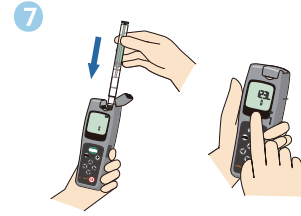
铝箔

5 将长轴棉棒插入LuciPac本体的提取试剂容器的中心处, 注意不要捅破铝箔, 并上下抽动棉棒使污垢被提取。



托住试管底部

6 拔出长轴棉棒后将LuciPac原有的取样棒插回试管主体并摁至底部, 反复摇晃使试管中的液体摇落, 融化粉末试剂。



7 将LuciPac 放入Lumitester PD-30的测定腔内进行测试。测定结束后请一定要将试剂棒从检测仪中取出。



测定时请将PD-30保持竖直状态

\*1 请勿使用生理盐水。 \*2 如果被检物体表面残留酒精等杀菌剂、消毒剂等的话, 有可能导致数值不准

### ATP荧光检测仪

#### Lumitester PD-30

商品代码: 384-04911

检测时间	10秒
检测温度范围	10~40°C (温度补偿设定ON) 20~35°C (温度补偿设定OFF)
数据范围	RLU (Relative Light Unit)
数据储存	2000 数据
电源	两节5号碱性电池或两节5号镍氢充电电池
附属件	两节5号碱性电池、清扫刷、USB数据线、腕带、简明手册、CD-ROM、专用皮套
主要功能	<ul style="list-style-type: none"> <li>▶ 温度补偿功能</li> <li>▶ 自我检测功能</li> <li>▶ 8种语言(含中文)</li> <li>▶ 数显分析功能</li> </ul>

注意:  
※ 请勿在检查清晰度以外的目的中使用本产品。  
※ 本产品不能用于检测活菌数、特定的病原体真菌等。



目录价查询

### 试剂棒

LuciPac A3 Surface	商品代码: 389-13011	100支
LuciPac A3 Surface 20	商品代码: 389-13011-20	20支
LuciPac A3 Water	商品代码: 383-13031	100支
LuciPac A3 Water 20	商品代码: 383-13031-20	20支

保存条件	2~8°C 切勿冻存 25°C: 14天 30°C: 5天	商品未开封的状态下, 可保证质量。
使用期限	生产日期起15个月	

※ LumiPac A3是Lumitester PD-20/PD-30的专用试剂, 不能用其他产品替代。

LuciSwab 2.8-400	商品代码: 388-09931	100支
	棉棒尺寸(棉头直径×棉棒总长)2.8mm×400mm	
LuciSwab 3.2-400	商品代码: 388-09921	100支
	棉棒尺寸(棉头直径×棉棒总长)3.2mm×400mm	

**kikkoman**  
龟甲万百欧凯米发株式会社  
(Kikkoman Biochemifa Company)

### 富士胶片和光(广州)贸易有限公司

广州市越秀区先烈中路69号东山广场30楼 3002-3003室  
北京 Tel: 010 64136388  
上海 Tel: 021 62884751  
广州 Tel: 020 87326381  
香港 Tel: 852 27999019  
询价: wkgz.info@fujifilm.com  
官网: labchem.fujifilm-wako.com.cn

化学分析微信



目录价查询

