

“简化实验流程”/

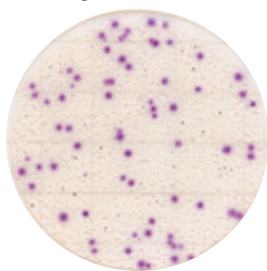
微生物测试片培养基

Easy Plate™ YM-R

——酵母·霉菌快速检测用

萨拉米香肠(示例)

- Easy Plate YM-R



48小时培养

- PDA 培养基



120小时培养

*数据由NPO法人カビ相談センター提供

菌落48小时即可清晰显色。

与琼脂培养基相比培养时间更短!

菌落呈紫色,即使存在食物残渣,也能轻松识别和计数。



● 培养

菌落呈紫色

若要区分霉菌和酵母,请参考以下说明:

霉菌: 大型菌落,有扩散的边缘

酵母: 小型的圆形菌落,有明显的边缘

产品编号:61977

培养温度:25°C±1

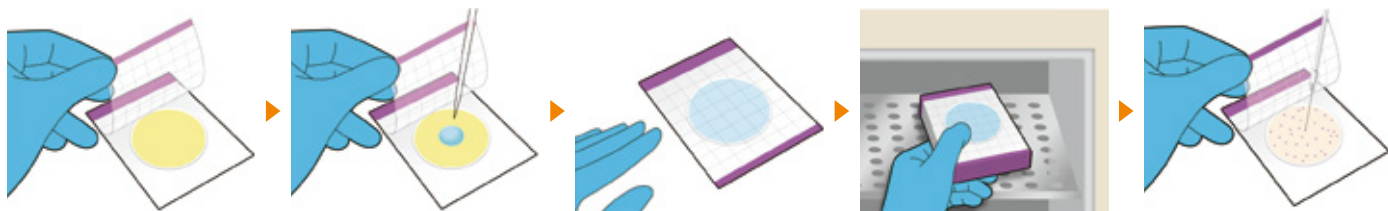
培养时间:48±2小时

*若显色不清晰,可延长培养24小时

储存条件(未开封):2-8°C

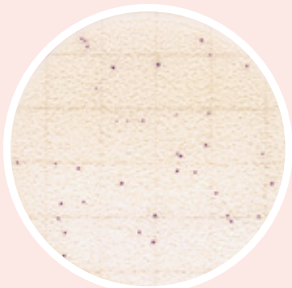
有效期:生产日起 18 个月

使用方法

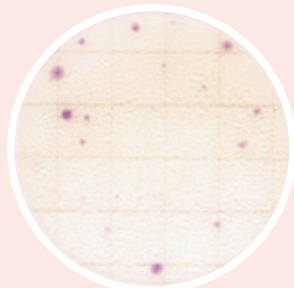


培养48小时的显色示例

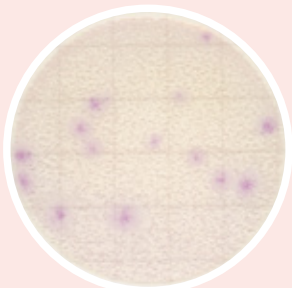
食品



Dressing
+ *Wickerhamomyces anomalus*



Mixed Powder

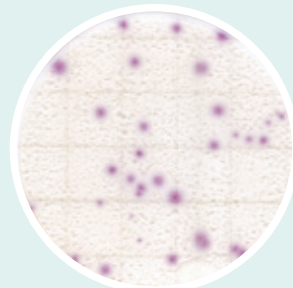


Egg Powder
+ *Aspergillus niger*

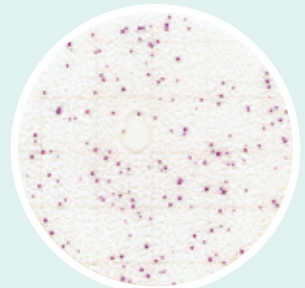


Sweet

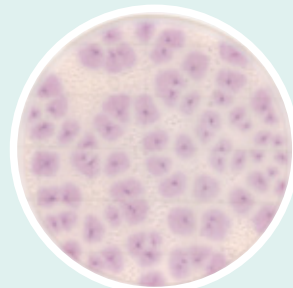
菌株



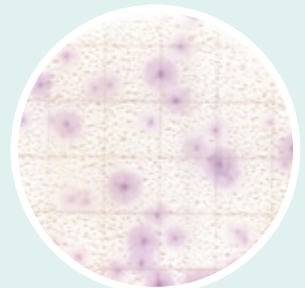
Aureobasidium pullulans



Zygosaccharomyces rouxii



Geotrichum candidum

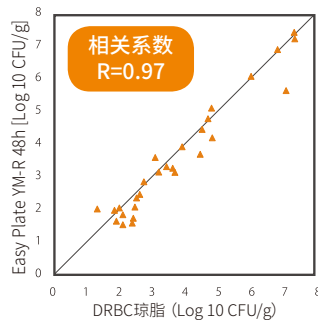
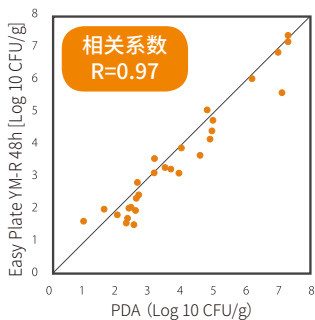


Aspergillus flavus

*数据由NPO法人カビ相談センター提供

●培养基性能优良

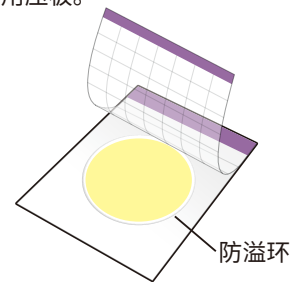
对多种食品测定发现与标准琼脂培养基对比一致性高。



*数据由NPO法人カビ相談センター提供

●操作更简单!

只需合上测试片的覆膜。
样液就会从中心向整个培养基均匀扩散。
——无需使用压板。



测试片表面周边附有防溢环,可控制样液扩散,防止外漏。

Easy Plate 系列 (规格: 25片×4包/盒)

61973	Easy Plate AC	菌落总数检测用
61974	Easy Plate CC	大肠菌群检测用
61975	Easy Plate EC	大肠杆菌/大肠菌群检测用
61976	Easy Plate SA	金黄色葡萄球菌检测用
61977	Easy Plate YM-R	酵母·霉菌快速检测用

龟甲万百欧凯米发株式会社 (Kikkoman Biochemifa Company)

东京 〒105-0003 东京都港区西新桥2-1-1
biochemifa@mail.kikkoman.co.jp
<https://biochemifa.kikkoman.com/c/>

富士胶片和光(广州)贸易有限公司

广州市越秀区先烈中路69号东山广场30楼
3002-3003室

北京 Tel: 13611333218

上海 Tel: 021 62884751

广州 Tel: 020 87326381

香港 Tel: 852 27999019

询价: wkgz.info@fujifilm.com

官网: labchem.fujifilm-wako.com.cn

官方微信



目录价查询



※ 本产品彩页所刊载内容可能因厂家变动随时更新, 敬请见谅。